



## Tiskové a kopírovací služby UJEP pro studenty

Od roku 2015 studenti můžou využívat novou tiskovou a kopírovací službu na UJEP. Tisková služba je realizována prostřednictvím tiskového systému SafeQ, který umožňuje tisk a kopírování na vybraných multifunkčních tiskárnách, včetně přesného účtování čerpané služby.

Každý student s průkazem studenta UJEP má v tomto systému veden svůj osobní účet, na který si může vložit hotovost prostřednictvím automatu ve Vědecké knihovně UJEP. Minimální vklad je 100 Kč, automat přijímá pouze papírové bankovky v hodnotách 100, 200, 500, 1000, 2000 Kč. Zároveň automat poskytuje informaci o zůstatku na účtu. Dobíjení účtu je možné **pouze** přes automat. Pro dobíjení účtu a čerpání služeb potřebujete průkaz studenta (čipovou kartu). Nevyčerpaná částka z účtu se vrací pouze při ukončení studia do konce kalendářního roku, ve kterém bylo studium ukončeno. Výběr zůstatku je možný v univerzitní pokladně v budově MFC v přízemí v úředních hodinách.

Tiskový systém je kreditní, to znamená, že pro tisk je nutné nejdříve vložit hotovost na účet vedený v systému SafeQ. Studenti nemůžou mít záporný kredit. Každá vložená tisková úloha blokuje předpokládanou maximální cenu z účtu uživatele a čeká na pokyn k tisku. Po vytištění zúčtuje skutečné náklady a rezervovanou částku uvolní.

Při pořizování jakékoliv rozmnoženiny je uživatel povinen se řídit autorským zákonem.

**Uživatelé z veřejnosti** mohou tiskové a kopírovací služby využívat ve Vědecké knihovně po předložení průkazu čtenáře, kdy výměnou obdrží čipovou kartu pro tisk či kopírování. Pro odeslání tisku je přednostně vyhrazen počítač č.1 prosklené učebny ve Vědecké knihovně. Pokud je obsazen, je stávající uživatel povinen jej uvolnit. Po ukončení tisku či kopírování předají kartu zpět službě u pultu, obdrží svůj průkaz čtenáře a cenu za využití služby zaplatí v hotovosti.

### Zabezpečený tisk (Secure)

Tisk probíhá zabezpečeným způsobem, tj. fyzický tisk proběhne až po přiložení karty u tiskárny, kterou si uživatel sám vybral.

### Multifunkční tisková zařízení

**Do systému SafeQ jsou zařazena tato zařízení:**

## **Filozofická fakulta**

**FF1** místnost A109, černobílý tisk, A4, A3, skener, kopírování

**FF2** místnost B001, černobílý tisk, A4, A3, skener, kopírování

**FF3** místnost B010, černobílý tisk, A4, A3, skener, kopírování

## **Vědecká knihovna**

**VK1** knihovna, černobílý, barevný tisk, A4, A3, skener, kopírování

## **Fakulta zdravotnických studií**

**FZS1** černobílý, barevný tisk, A4, A3, skener, kopírování

## **Jak zjistit zůstatek na účtu**

- a) Po přiložení průkazu k platebnímu automatu.
- b) Přihlášením do systému na adrese <http://tisk.ujep.cz/> v menu Účet.

## **Jak se přihlásit do systému SafeQ**

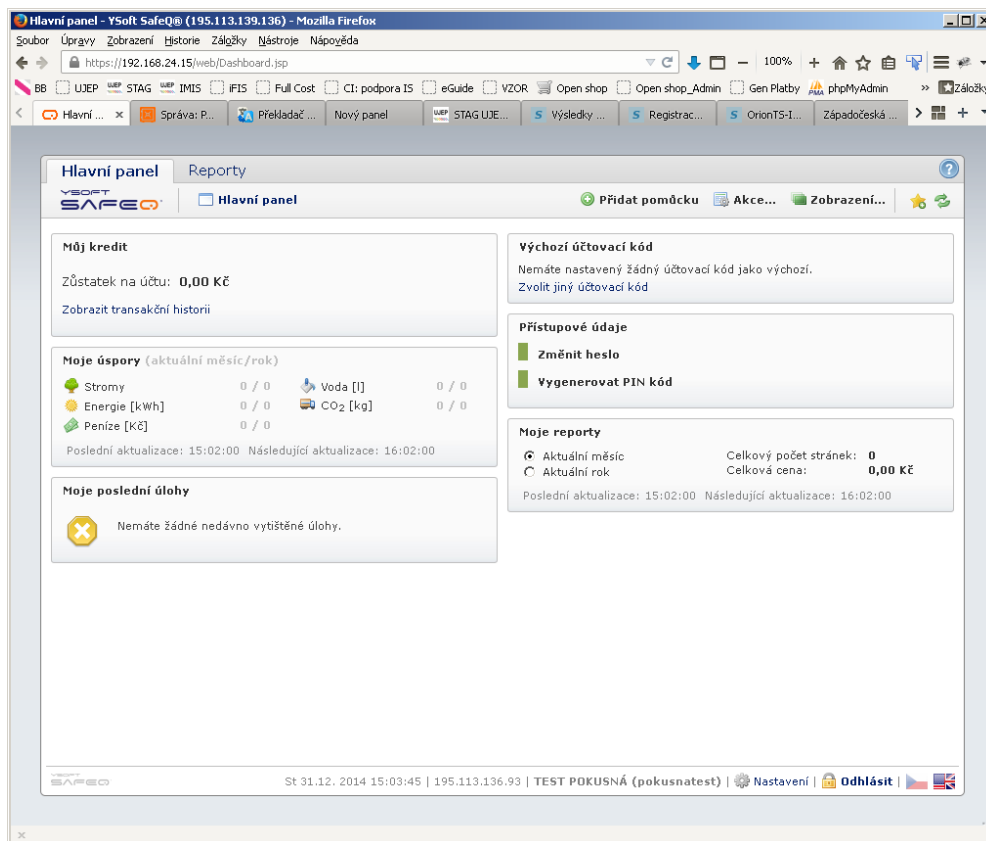
Přihlašovací údaje studentů jsou ve formátu **písmeno S a přiřazený specifický symbol studenta** dle studijního systému. Specifický symbol najdete na <http://pf.ujep.cz/eGuide/servlet/eGuide>. Příklad přihlašovací jména: **S10702**.

Počátečním heslem je **písmeno x doplněné rodným číslem bez lomítka** (stejně jako počáteční heslo do systému STAG), příklad **x8204121265**. Toto heslo si při prvním použití systému změňte.

V systému Safeq je evidován průkaz studenta a soukromá emailová adresa, kterou studenti uvedli ve STAGu – Moje údaje.



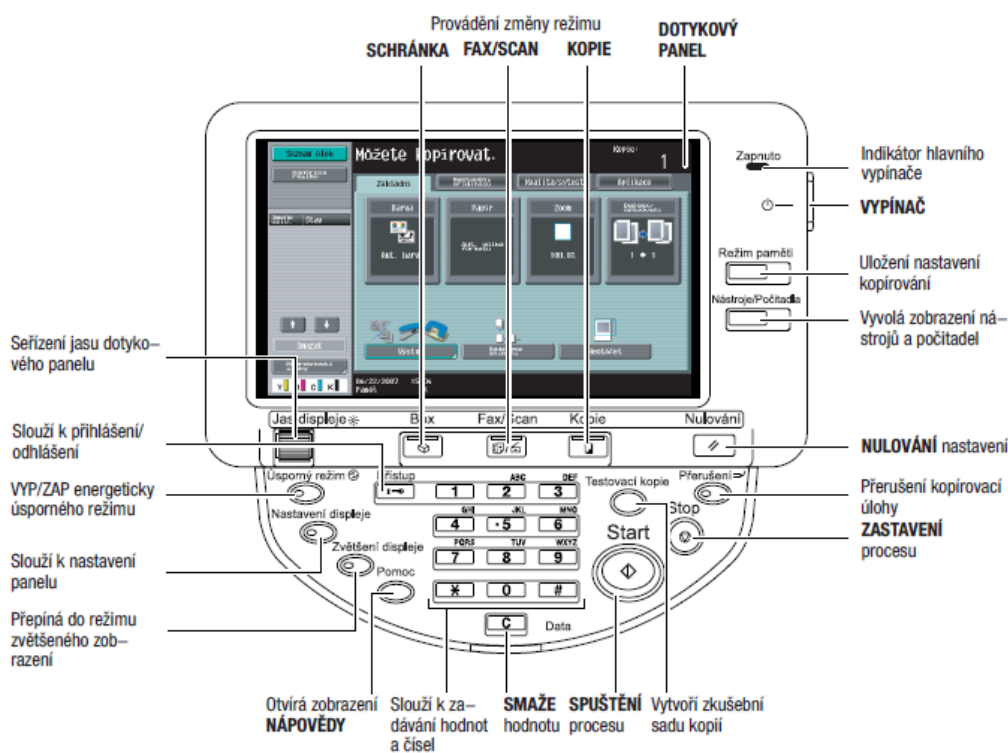
Obr. 1 Přihlašovací formulář systému SafeQ



Obr. 2 úvodní panel SafeQ po přihlášení 1

## Postup při kopírování

- a) Přiložte průkaz k panelu zařízení a zvolte Kopírování
- b) Pokud máte dostatečnou hotovost na účtu, zpřístupní (odemkne) se Vám funkce Kopírování a můžete kopírovat.
- c) Kopírování ukončíte stiskem tlačítka Přístup vpravo na panelu. Zobrazí se částka za službu kopírování a systém Vás odhlásí. Při odchodu si zkontrolujte, zda je na panelu úvodní stránka (text YSoft SafeQ Terminal Embedded), **která potvrzuje řádné odhlášení, jinak může na Váš účet kopírovat někdo jiný!** Systém Vás sice při delší nečinnosti sám odhlásí, ale přesto si zkontrolujte na panelu své odhlášení (nezobrazuje se vlevo nahoře Vaše přihlašovací jméno).

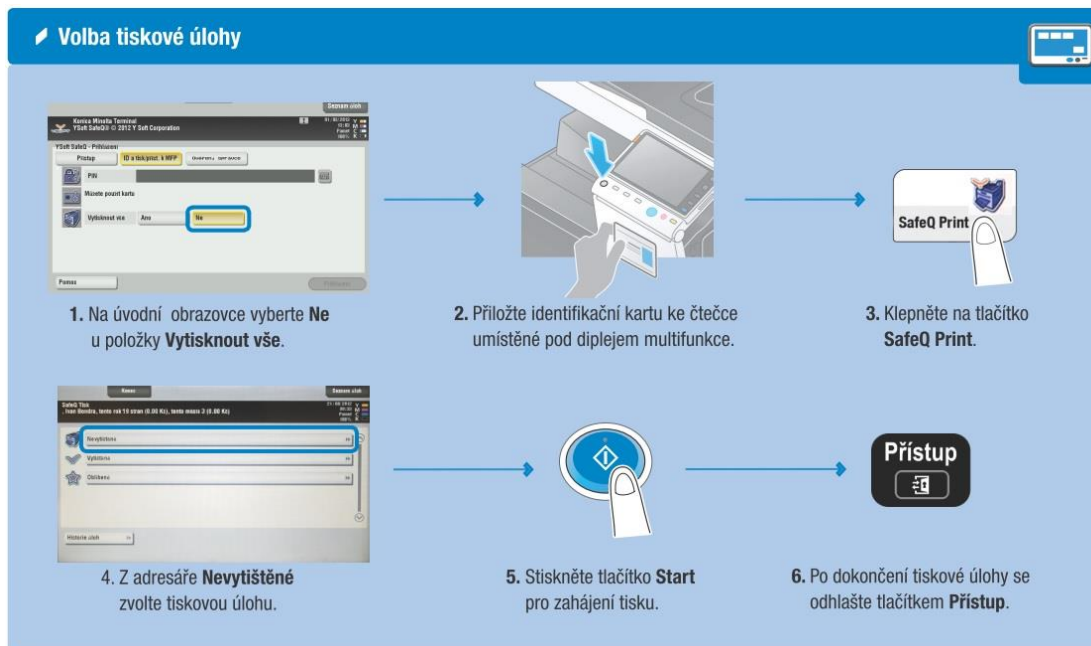
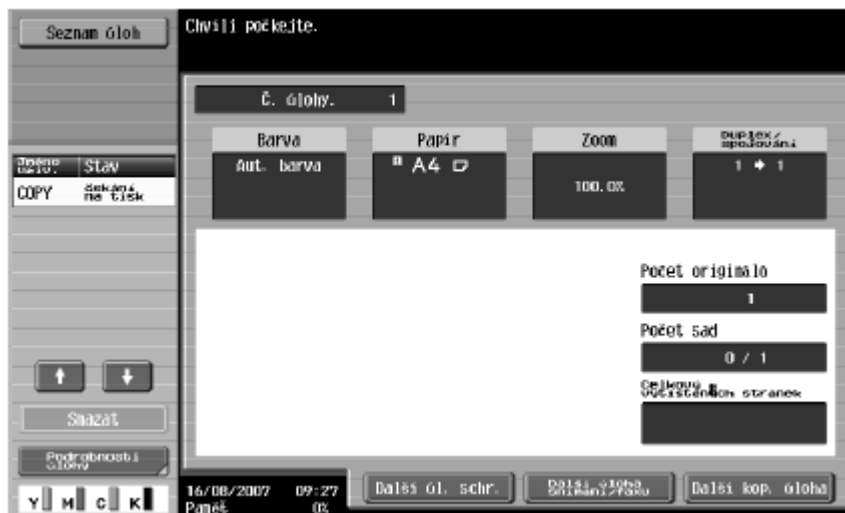


## Postup při tisku

- a) Před odesláním tisku si zkontrolujte, zda nejsou v souboru prázdné stránky, které se při tisku účtují jako potištěné (náhled tisku v aplikaci např. MS Word). Odešlete tiskovou úlohu na tiskárnu tiskového systému SafeQ. Tiskárna tiskového systému musí být na počítači nainstalována. Instalaci v počítačových učebnách na požádání správce zajišťuje Centrum informatiky.

- b) Na Vašem počítači se zobrazí přihlašovací okno tiskového systému SafeQ. Po přihlášení se úloha odešle do tiskové fronty tiskového systému, ale netiskne se. Úloha se vytiskne až po Vaší autorizaci průkazem u Vámi vybrané tiskárny tiskového systému. Úloh si můžete připravit více a následně je najednou vytisknout. Úlohy ve frontě čekají 7 dní. Úlohu je možné po uvedené dobu vytisknout opakovaně.
- c) Tisk provedete přiložením průkazu k panelu Vámi vybrané tiskárny. Tiskový systém Vám připraví vaše tiskové úlohy, stiskem tlačítka Tisk zahájíte tisk všech vašich úloh. Můžete si zvolit jen vybrané úlohy stiskem tlačítka Seznam úloh, nepotřebné můžete smazat. Seznam svých úloh můžete také ovládat přihlášením do tiskového systému na adrese <http://tisk.ujep.cz>
- d) Tisk ukončíte stiskem Konec nebo opětovným přiložením karty. Zobrazí se částka za tiskovou službu a systém Vás odhlásí. Při odchodu si zkontrolujte, zda je na panelu úvodní stránka, která potvrzuje řádné odhlášení, jinak může na Váš účet kopírovat někdo jiný!
- e) Pokud dojde k poruše zařízení kontaktujte obsluhu stroje, kontakt je uveden na letáku u zařízení.

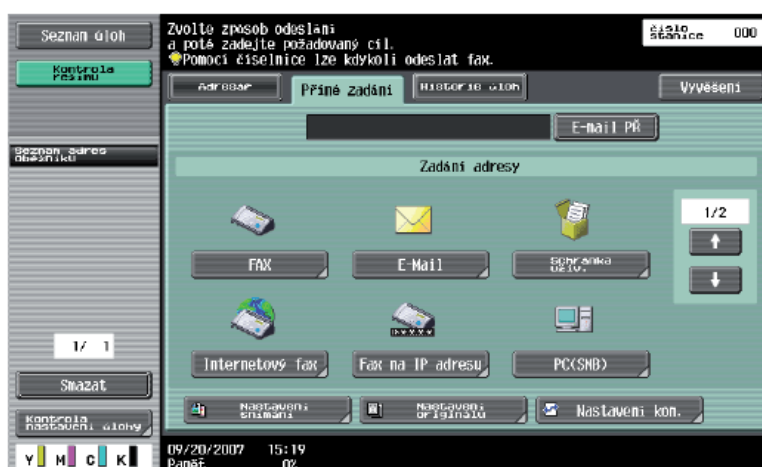




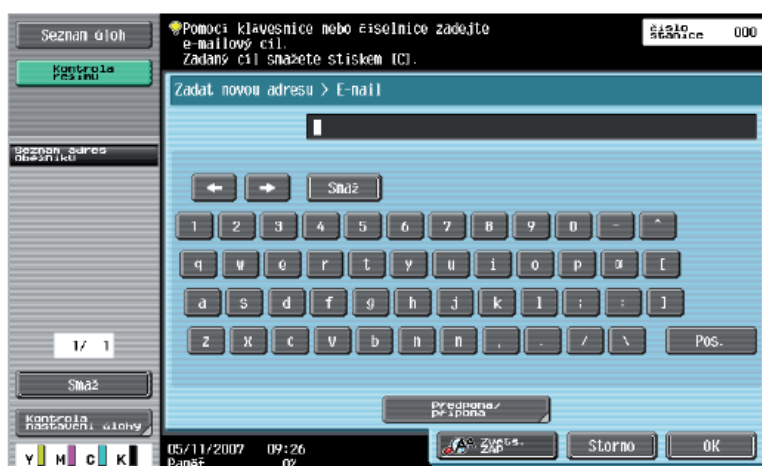
## Postup při skenování

1. Vložte originál.
2. Na panelu stiskněte tlačítko **FAX/SCAN**.
3. Dotkněte se **PŘÍMÉ ZADÁNÍ**.
4. Dotkněte se **E-MAIL**.

Fax / Scan



5. Zadejte cílovou adresu.



6. Dotkněte se **OK**.
7. Stiskněte tlačítko **START**.

Ztrátu průkazu ihned oznamte na kartovém centru v budově rektorátu v I.NP, případně na adrese [karty@rt.ujep.cz](mailto:karty@rt.ujep.cz).

Ceníky jednotlivých zařízení jsou různé.

Ceníky, včetně výše uvedeného popisu jsou uvedené na adrese <http://ci.ujep.cz/index.php/SafeQ>, odkaz je úvodní stránce Centra informatiky UJEP (<http://ci.ujep.cz>).

Mgr. Bronislava Palíková  
vedoucí Centra informatiky